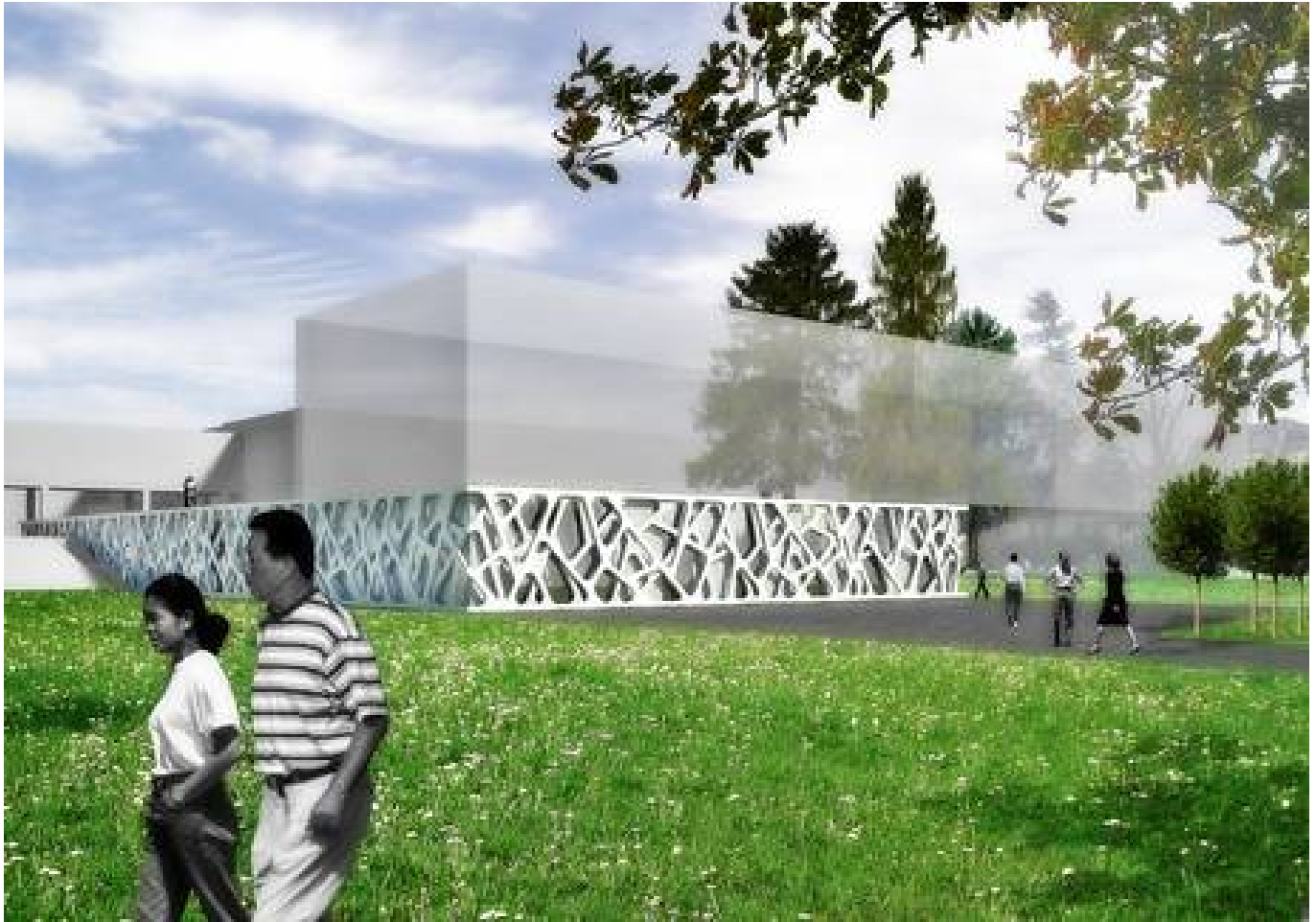


BASIS

Biuro Architektoniczne Sirojć i Szkółka

A: Wolbromska 7, 53-148 Wrocław
T. +48 71 723 23 22, T. +48 71 710 96 90
F. +48 71 723 23 18

Rozbudowa i przebudowa Opolskiego Centrum Rehabilitacji w Korfantowie



Nasza propozycja przebudowy i rozbudowy Opolskiego Centrum Rehabilitacji to kontynuacja wątków, zarówno funkcjonalnych jak i urbanistycznych odnalezionych w istniejącym zespole budynków. Funkcjonalnie to kontynuacja istniejących korytarzy, logiki układu komunikacji pionowej oraz zasady rozmieszczania w podłużnych traktach oddziałów łóżkowych. Zaproponowaliśmy, aby planowany oddział łóżkowy zlokalizować w takim samym układzie jak istniejące dwa pawilony B i D w podobnej od siebie odległości i o podobnym trakcie. Cała pozostała funkcja umieszczona miałaby być w nazwanej przez nas „bazie” budynku, czyli przyziemi pawilonów ABD, które uległy przebudowie w dostosowaniu do zaproponowanych funkcji oraz rozbudowie (na tym samym poziomie) o sterylizatornię, blokowoperacyjny i kooperacyjny. Wyłaniająca się z istniejącej skarpy w kierunku parku bryła rozbudowy z założenia nie ma dominować w istniejącym zespole budynków. Realizując ideę „bazy” na której umieszczone są w rytmie kubatury oddziałów łóżkowych zdecydowaliśmy się aby nowa część budynku, podążając wzdłuż wyznaczonej linii zabudowy, nie przekraczała jednej kondygnacji.

Elewacje projektowanego budynku od strony parku oraz przeprojektowywanej części istniejącej od strony wjazdu utworzone są według zasady inspirowanej zdjęciem mikroskopowym tkanki kostnej. Silna ekspresja przedstawionego rozwiązania, ma w naszym założeniu nadać charakter istniejącej kubaturze i jednocześnie być „bazą” formalną dla planowanych inwestycji.

Rok: 2007

Lokalizacja: Polska

BASIS

Biuro Architektoniczne Sirojć i Szkółka

A: Wolbromska 7, 53-148 Wrocław
T. +48 71 723 23 22, T. +48 71 710 96 90
F. +48 71 723 23 18

Wielkość: 5000 m²

Status: Konkurs

Zespół: Dariusz Sirojć, Krzysztof Szkółka

Nagrody: DRUGA NAGRODA